

**100**  
**дизайн**  
**ПРОЕКТОВ**

архитектура, дизайн, декор, стиль жизни

# Красивые квартиры

BEAUTIFUL APARTMENTS

## СПЕЦИАЛЬНЫЙ ВЫПУСК



от 38  
до 380 м<sup>2</sup>

**ГОСТИНЫЕ  
СТОЛОВЫЕ  
КУХНИ  
ПРИХОЖИЕ**

**СПАЛЬНИ  
ДЕТСКИЕ  
КАБИНЕТЫ  
ВАННЫЕ**

**ЯРКИЕ ИДЕИ  
КРАСИВЫЕ  
РЕШЕНИЯ**

проекты ведущих архитекторов, дизайнеров и декораторов ■ 3D-визуализация интерьеров ■ планы, экспликации и описание проектов





Автор проекта: дизайнер  
**Марина Садовникова**  
Визуализация: **Андрей Бабанов**  
(компания **Z-Dimension**)

Высочайшие требования к дизайн-проекту квартиры в ММДЦ «Москва-Сити» были продиктованы ее расположением в крупнейшем бизнес-квартале столицы. Энергетика и динамичность этого места нашли отражение в интерьере.




## Персональное поднебесье

от 100 до 119 м²

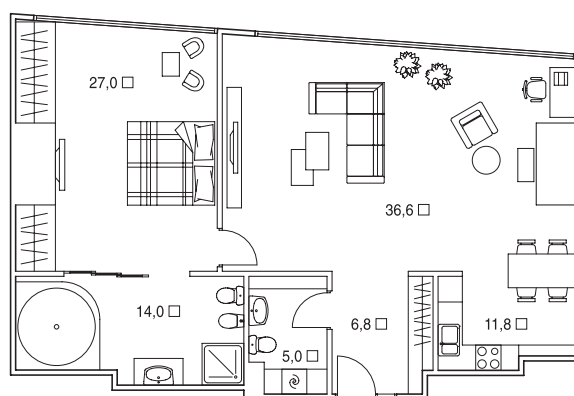
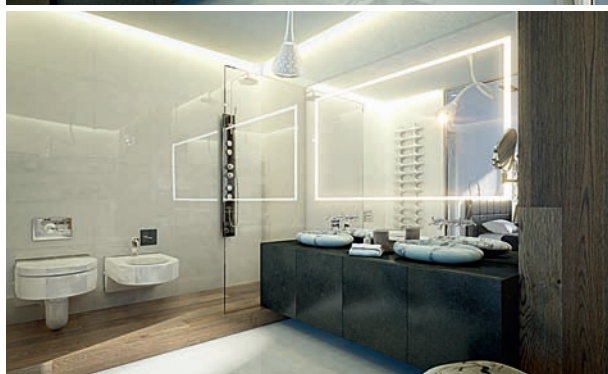
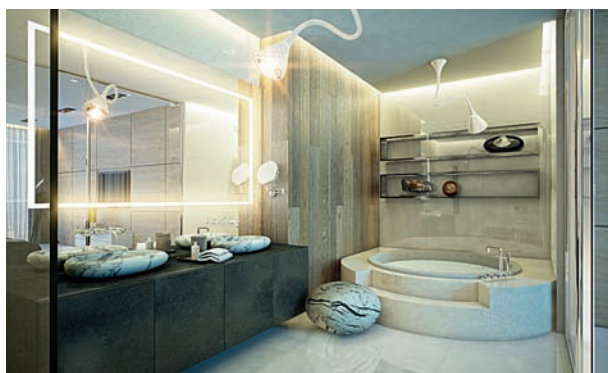


**К**вартира находится на одном из верхних этажей небоскреба, окна в ней от пола до потолка, поэтому виды открываются такие, что дух захватывает и от раскинувшейся внизу панорамы города, и от возникающего ощущения полета. Доведенное дизайнером до совершенства жилище получилось в полном смысле слова современным: грамотная планировка, качественные материалы, стильная дизайнерская мебель, передовая техника — выбранный для оформления микс хайтека и минимализма оптимален для энергичного жителя мегаполиса.

Тщательно подобранные и скомпонованные элементы интерьера образуют единую цельную картину. Керамогранит с мраморным рисунком полностью имитирует натуральный камень. Около биокамина можно посидеть в уютном кресле. Панорамное остекление позволяет любоваться окрестностями, лежа в ванне. Натуральное дерево добавляет тепла пространству строгих форм и холодных фактур. 



ОТ 100 ДО 119 М<sup>2</sup>



Общая площадь — 104,2 м<sup>2</sup>

Гостиная — 39,6 м<sup>2</sup>  
 Кухня — 11,8 м<sup>2</sup>  
 Спальня — 27,0 м<sup>2</sup>  
 Санузел — 14,0; 5,0 м<sup>2</sup>  
 Коридор — 6,8 м<sup>2</sup>